



**Foto №1** Lavori di preparazione del sito completati prima dell'inizio della costruzione



**Foto №2** Lavori di scavo eseguiti secondo i requisiti del progetto



**Foto №3** Costruzione delle fondazioni in corso



**Foto №4** Installazione delle armature completata prima del getto del calcestruzzo



**Foto №5** Getto di calcestruzzo eseguito sugli elementi di fondazione



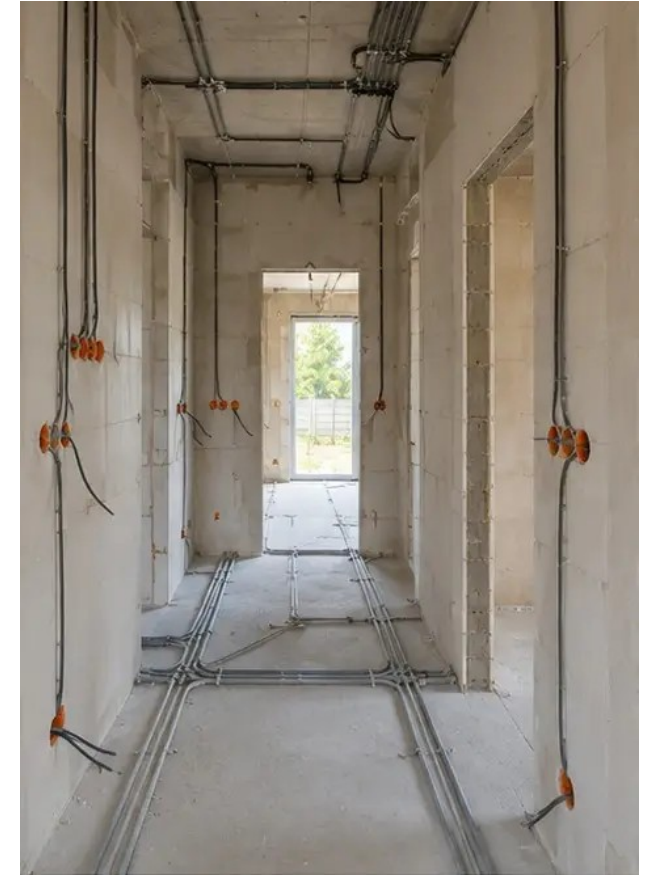
**Foto №6** Montaggio della struttura portante in corso



**Foto №7** Costruzione dei muri esterni completata per la sezione dell'edificio



**Foto №8** Lavori di installazione del tetto completati



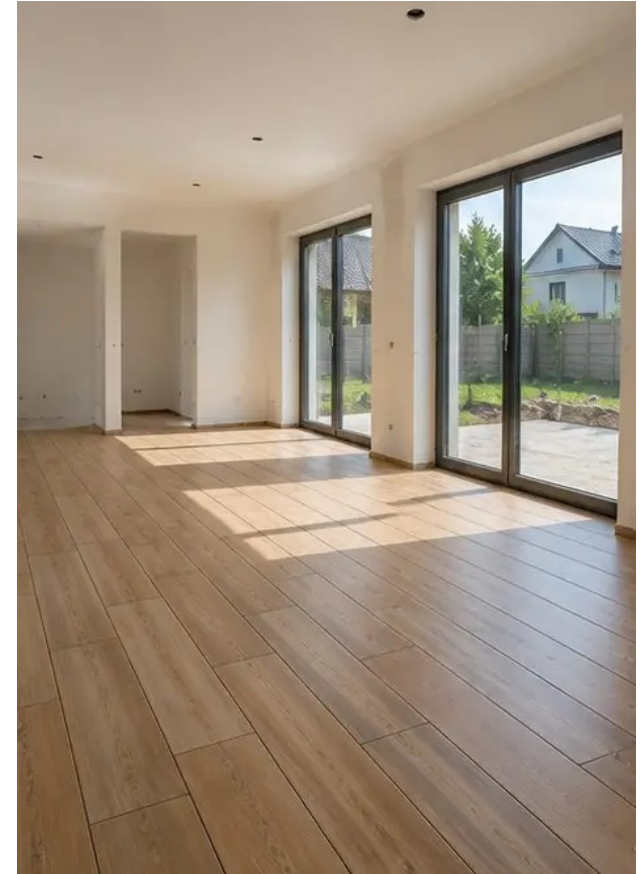
**Foto №9** Installazione degli impianti elettrici in corso



**Foto №10** Installazione degli impianti idraulici completata nelle aree designate



**Foto №11** Lavori di finitura delle pareti interne in corso



**Foto №12** Posa della pavimentazione completata secondo le specifiche di progetto



**Foto №13** Ispezione finale dei lavori di costruzione completati



**Foto №14** Sistemazione paesaggistica esterna completata intorno alla struttura



**Foto №15** Esterno dell'edificio completato dopo la costruzione



**Foto №16** Interno dell'edificio completato pronto per l'uso

## Crea il tuo report fotografico online

Usa Photo Reports per creare report fotografici strutturati in PDF e Word con layout, didascalie e strumenti di esportazione.

- Layout di pagina automatici
- Esportazione in PDF e DOCX
- Didascalie e commenti alle foto
- Report prima e dopo
- Report di ispezione e manutenzione

<https://photo-reports.online>