

Laporan Foto Konstruksi – Tata Letak Inspeksi Rinci



Foto №1 Pekerjaan persiapan lokasi selesai sebelum dimulainya konstruksi



Foto №2 Pekerjaan galian dilakukan sesuai persyaratan proyek

Laporan Foto Konstruksi – Tata Letak Inspeksi Rinci



Foto №3 Konstruksi pondasi sedang berlangsung



Foto №4 Pemasangan tulangan selesai sebelum pengecoran beton

Laporan Foto Konstruksi – Tata Letak Inspeksi Rinci



Foto №5 Operasi pengecoran beton dilakukan pada elemen pondasi



Foto №6 Perakitan rangka struktural sedang berlangsung

Laporan Foto Konstruksi – Tata Letak Inspeksi Rinci



Foto №7 Konstruksi dinding luar selesai untuk bagian bangunan



Foto №8 Pekerjaan pemasangan atap selesai

Laporan Foto Konstruksi – Tata Letak Inspeksi Rinci

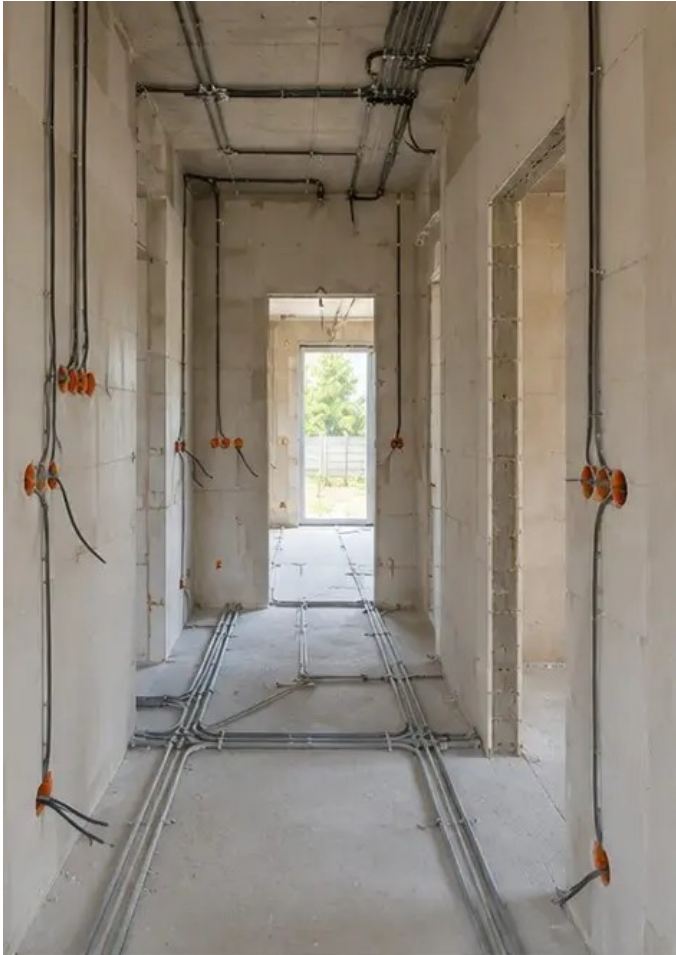


Foto №9 Pemasangan sistem kelistrikan sedang berlangsung



Foto №10 Pemasangan sistem perpipaan selesai di area yang ditentukan

Laporan Foto Konstruksi – Tata Letak Inspeksi Rinci



Foto №11 Pekerjaan finishing dinding interior sedang berlangsung



Foto №12 Pemasangan lantai selesai sesuai spesifikasi proyek

Laporan Foto Konstruksi – Tata Letak Inspeksi Rinci



Foto №13 Inspeksi akhir pekerjaan konstruksi yang telah selesai



Foto №14 Penataan lanskap eksterior selesai di sekitar fasilitas

Laporan Foto Konstruksi – Tata Letak Inspeksi Rinci



Foto №15 Eksterior bangunan yang sudah jadi setelah konstruksi



Foto №16 Interior bangunan yang sudah jadi siap beroperasi

Buat laporan foto Anda sendiri secara online

Gunakan Photo Reports untuk membuat laporan foto terstruktur dalam PDF dan Word dengan tata letak, keterangan, dan alat ekspor.

- Tata letak halaman otomatis
- Ekspor PDF dan DOCX
- Keterangan dan komentar foto
- Laporan sebelum dan sesudah
- Laporan inspeksi dan perawatan

<https://photo-reports.online>