

Αναφορά επιθεώρησης ζημιών – Τεκμηρίωση αποδεικτικών

Φωτογραφία Νο1 Γενική άποψη του επιθεωρημένου ακινήτου



Φωτογραφία Νο2 Επισκόπηση εξωτερικών ζημιών που τεκμηριώθηκαν κατά την επιθεώρηση



Αναφορά επιθεώρησης ζημιών – Τεκμηρίωση αποδεικτικών

Φωτογραφία №3 Προσδιορισμένη και καταγεγραμμένη περιοχή ζημιάς οροφής



Φωτογραφία №4 Ζημιά εξωτερικού τοίχου τεκμηριώθηκε για αξιολόγηση



Αναφορά επιθεώρησης ζημιών – Τεκμηρίωση αποδεικτικών

Φωτογραφία Νο5 Ρωγμή σε φέροντα τοίχο τεκμηριώθηκε κατά την επιθεώρηση



Φωτογραφία Νο6 Περιοχή ζημιάς από νερό προσδιορίστηκε και καταγράφηκε



Αναφορά επιθεώρησης ζημιών – Τεκμηρίωση αποδεικτικών

Φωτογραφία Νο7 Κατεστραμμένο παράθυρο τεκμηριώθηκε για αξιολόγηση

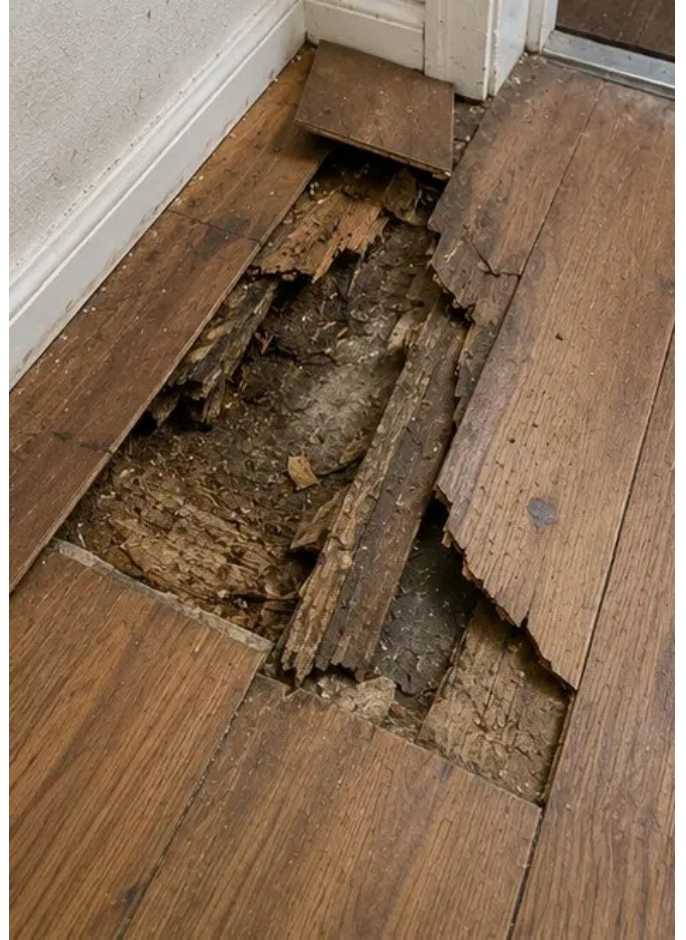


Φωτογραφία Νο8 Κατεστραμμένη είσοδος καταγράφηκε κατά την επιθεώρηση



Αναφορά επιθεώρησης ζημιών – Τεκμηρίωση αποδεικτικών

Φωτογραφία Νο9 Ζημιά δαπέδου τεκμηριώθηκε κατά την επιθεώρηση



Φωτογραφία Νο10 Ζημιά οροφής προσδιορίστηκε και καταγράφηκε



Αναφορά επιθεώρησης ζημιών – Τεκμηρίωση αποδεικτικών

Φωτογραφία Νο11 Ζημιά από διαρροή υδραυλικών τεκμηριώθηκε



Φωτογραφία Νο12 Ζημιά ηλεκτρικού συστήματος καταγράφηκε κατά την επιθεώρηση



Αναφορά επιθεώρησης ζημιών – Τεκμηρίωση αποδεικτικών

Φωτογραφία Νο13 Λεπτομέρεια δομικής ζημιάς τεκμηριώθηκε για αξιολόγηση



Φωτογραφία Νο14 Κοντινή φωτογραφία αποδεικτικού στοιχείου της προσδιορισμένης ζημιάς

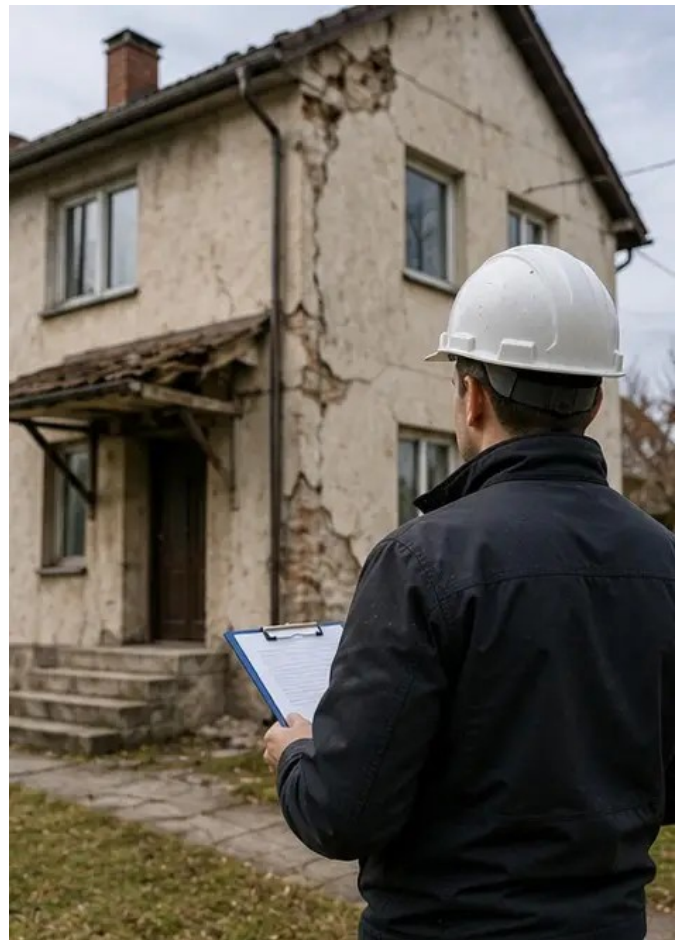


Αναφορά επιθεώρησης ζημιών – Τεκμηρίωση αποδεικτικών

Φωτογραφία Νο15 Επισκόπηση πολλαπλών θέσεων ζημιών



Φωτογραφία Νο16 Συνοπτική φωτογραφία τελικής επιθεώρησης ζημιών



Δημιουργήστε τη δική σας φωτοαναφορά online

Χρησιμοποιήστε το Photo Reports για να δημιουργήσετε δομημένες φωτοαναφορές PDF και Word με διατάξεις, λεζάντες και εργαλεία εξαγωγής.

- Αυτόματες διατάξεις σελίδων
- Εξαγωγή σε PDF και DOCX
- Λεζάντες και σχόλια φωτογραφιών
- Αναφορές πριν και μετά
- Αναφορές επιθεώρησης και συντήρησης

<https://photo-reports.online>