

# Αναφορά επιθεώρησης ζημιών – Διάταξη πλέγματος



**Photo #1.** Γενική άποψη του επιθεωρημένου ακινήτου



**Photo #2.** Επισκόπηση εξωτερικών ζημιών που τεκμηριώθηκαν κατά την επιθεώρηση



**Photo #3.** Προσδιορισμένη και καταγεγραμμένη περιοχή ζημιάς οροφής



**Photo #4.** Ζημιά εξωτερικού τοίχου τεκμηριώθηκε για αξιολόγηση



**Photo #5.** Ρωγμή σε φέροντα τοίχο τεκμηριώθηκε κατά την επιθεώρηση



**Photo #6.** Περιοχή ζημιάς από νερό προσδιορίστηκε και καταγράφηκε

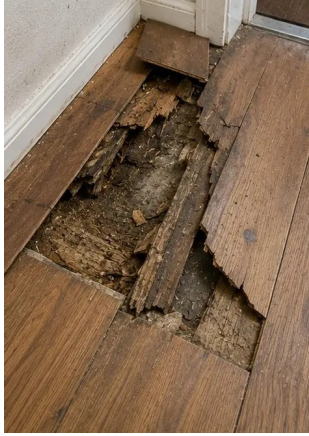


**Photo #7.** Κατεστραμμένο παράθυρο τεκμηριώθηκε για αξιολόγηση



**Photo #8.** Κατεστραμμένη είσοδος καταγράφηκε κατά την επιθεώρηση

## Αναφορά επιθεώρησης ζημιών – Διάταξη πλέγματος



**Photo #9.** Ζημιά δαπέδου τεκμηριώθηκε κατά την επιθεώρηση



**Photo #10.** Ζημιά οροφής προσδιορίστηκε και καταγράφηκε



**Photo #11.** Ζημιά από διαρροή υδραυλικών τεκμηριώθηκε



**Photo #12.** Ζημιά ηλεκτρικού συστήματος καταγράφηκε κατά την επιθεώρηση



**Photo #13.** Λεπτομέρεια δομικής ζημιάς τεκμηριώθηκε για αξιολόγηση



**Photo #14.** Κοντινή φωτογραφία αποδεικτικού στοιχείου της προσδιορισμένης ζημιάς



**Photo #15.** Επισκόπηση πολλαπλών θέσεων ζημιών



**Photo #16.** Συνοπτική φωτογραφία τελικής επιθεώρησης ζημιών

## Δημιουργήστε τη δική σας φωτοαναφορά online

Χρησιμοποιήστε το Photo Reports για να δημιουργήσετε δομημένες φωτοαναφορές PDF και Word με διατάξεις, λεζάντες και εργαλεία εξαγωγής.

- Αυτόματες διατάξεις σελίδων
- Εξαγωγή σε PDF και DOCX
- Λεζάντες και σχόλια φωτογραφιών
- Αναφορές πριν και μετά
- Αναφορές επιθεώρησης και συντήρησης

<https://photo-reports.online>