

ক্ষতি পরিদর্শন রিপোর্ট - বীমা দাবি লেআউট

ফটো নং1 পরিদর্শিত সম্পত্তির সাধারণ দৃশ্য

ফটো নং2 পরিদর্শনের সময় নথিভুক্ত বাহ্যিক ক্ষতির সংক্ষিপ্ত বিবরণ

ফটো নং3 ক্ষতিগ্রস্ত ছাদের এলাকা চিহ্নিত ও রেকর্ড করা হয়েছে

ফটো নং4 মূল্যায়নের জন্য নথিভুক্ত বাহ্যিক দেয়ালের ক্ষতি



ক্ষতি পরিদর্শন রিপোর্ট - বীমা দাবি লেআউট

ফটো নং5 পরিদর্শনের সময় নথিভুক্ত স্ট্রাকচারাল দেয়ালের ফাটল

ফটো নং6 পানির ক্ষতির এলাকা চিহ্নিত ও রেকর্ড করা হয়েছে

ফটো নং7 মূল্যায়নের জন্য নথিভুক্ত ক্ষতিগ্রস্ত জানালা

ফটো নং8 পরিদর্শনের সময় রেকর্ডকৃত ক্ষতিগ্রস্ত প্রবেশ দরজা



ক্ষতি পরিদর্শন রিপোর্ট - বীমা দাবি লেআউট

ফটো নং9 পরিদর্শনের সময় নথিভুক্ত ক্ষতিগ্রস্ত মেঝে



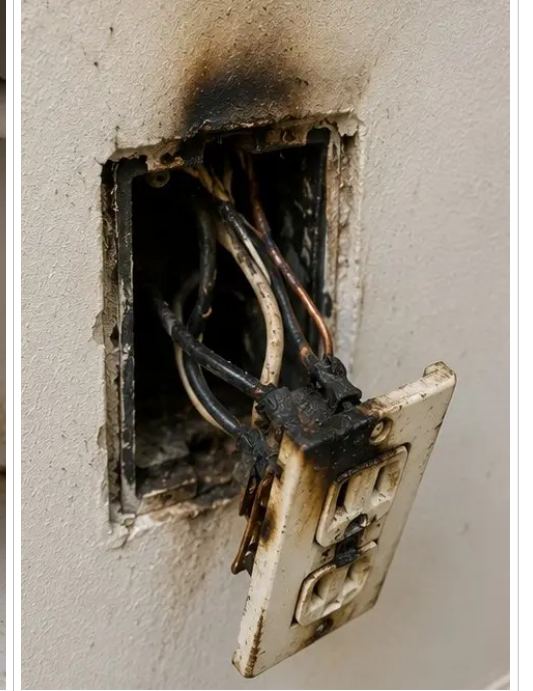
ফটো নং10 চিহ্নিত ও রেকর্ডকৃত সিলিং ক্ষতি



ফটো নং11 নথিভুক্ত প্লাস্টিং লিকেজ ক্ষতি



ফটো নং12 পরিদর্শনের সময় রেকর্ডকৃত ইলেকট্রিক্যাল সিস্টেমের ক্ষতি

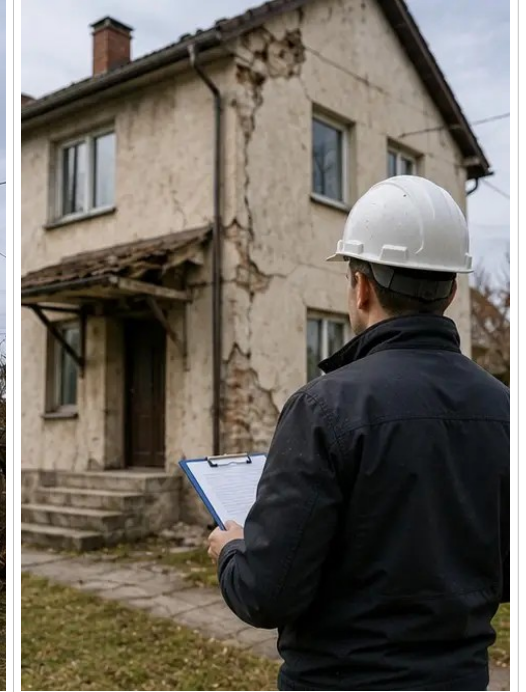


ফটো নং13 মূল্যায়নের জন্য নথিভুক্ত
স্ট্রাকচারাল ক্ষতির বিস্তারিত

ফটো নং14 চিহ্নিত ক্ষতির কাছাকাছি প্রমাণ
ফটোগ্রাফ

ফটো নং15 একাধিক ক্ষতির অবস্থানের
সারসংক্ষেপ

ফটো নং16 চূড়ান্ত ক্ষতি পরিদর্শন সারাংশ
ফটোগ্রাফ



অনলাইনে আপনার নিজস্ব ফটো রিপোর্ট তৈরি করুন

লেআউট, ক্যাপশন এবং এক্সপোর্ট টুল সহ স্ট্রাকচার্ড PDF এবং Word ফটো রিপোর্ট তৈরি করতে Photo Reports ব্যবহার করুন।

- স্বয়ংক্রিয় পৃষ্ঠা লেআউট
- PDF এবং DOCX এক্সপোর্ট
- ছবির ক্যাপশন ও মন্তব্য
- আগে এবং পরে রিপোর্ট
- পরিদর্শন ও রক্ষণাবেক্ষণ রিপোর্ট

<https://photo-reports.online>